

## ИНСТРУКЦИЯ ПО СЕТЕВЫМ НАСТРОЙКАМ



## 1 ПОДКЛЮЧЕНИЕ РЕГИСТРАТОРА К СЕТИ

В регистраторах NVD-204, 208 и 216 есть разъем RJ-45 для подключения регистратора к локальной сети и сети Интернет. Перед началом работы с сетевыми настройками регистратора необходимо подключить его к сетевому устройству кабелем Ethernet.

## 2 НАСТРОЙКА СЕТИ

Для начала настройки сетевых возможностей регистратора нужно открыть меню при помощи кнопки ДУ или нажав правую кнопку мышки. Зайти в меню «Настройка» — «Основное меню» — «Настройка сети».

## Настройка DHCP

Если Ваше подключение к Интернету осуществляется при помощи DHCP, то вам необходимо просто подключить регистратор к сети посредством Ethernet кабеля. DVR автоматически получит IP адрес от сервера DHCP.

## Настройка LAN

При подключении к сети Интернет посредством локальной сети, Вам следует выбрать тип соединения через LAN. При этом необходимо задать следующие параметры: IP адрес, маска подсети. Также дополнительно вводятся IP адрес шлюза, IP адрес DNS сервера (необходимо уточнить у провайдера или системного администратора).



## Настройка ADSL

При выборе соединения через ADSL в случае, если ADSL-модем работает в режиме Bridge, необходимо задать предоставляемые поставщиком Интернет-услуг имя пользователя и пароль.



**Внимание!** Если ваш провайдер использует не статические, а динамические IP-адреса, понадобится дополнительная настройка DDNS (см. ниже)

## 3 НАСТРОЙКА DDNS

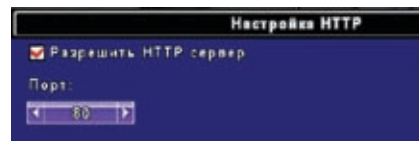
Необходима для того, чтобы Вы могли каждый раз обращаться к вашему регистратору по одному и тому же имени, даже в том случае, если Ваш поставщик Интернет осуществляет раздачу трафика при помощи динамических IP-адресов.

Для этого Вам нужно зарегистрироваться на одном из DDNS серверов, поддерживаемых производителем и ввести данные по настройке DDNS.

Подробно последовательность действий описана в приложении (см. пункт 7).

## 4 НАСТРОЙКА HTTP

Функция «Разрешить HTTP сервер» включена изначально и позволяет подключаться к регистратору через WEB-интерфейс. По умолчанию номер порта 80. При необходимости его можно сменить.



## 5 НАСТРОЙКА E-MAIL

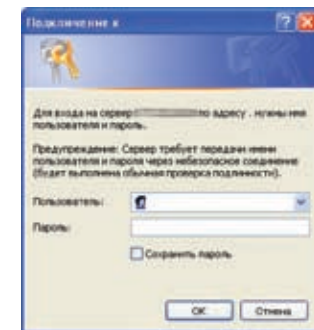
Вы можете получать уведомления по электронной почте в случае потери видеосигнала, срабатывании датчика или детектора движения.



Для этого необходимо ввести имя SMTP сервера, имя пользователя (логин), пароль, через которые выполняется вход в почтовый ящик, а также почтовый адрес отправителя, почтовый адрес получателя (до 10 адресов). Триггерные события — события, по которым будут отправляться уведомления о потере видеосигнала, срабатывании датчика или детектора движения

## 6 РАБОТА С РЕГИСТРАТОРОМ

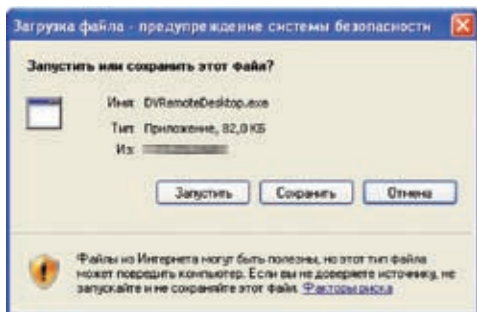
1) Введите в адресной строке Internet Explorer IP адрес регистратора или зарегистрированный на DDNS адрес.



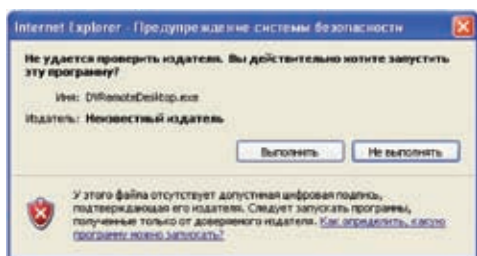
2) Введите имя пользователя и пароль (по умолчанию Admin и 123456).



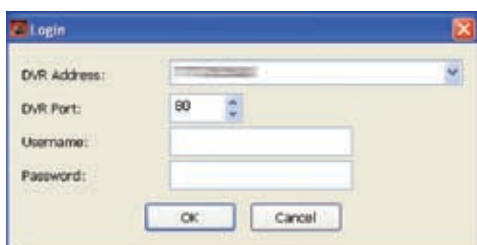
- 3) Выберите вариант Download DVR Remote Desktop (Windows XP, Windows Vista, Windows 7). Перед Вами окажется диалоговое окно:



- 4) Нажмите запустить.



- 5) Затем нажмите «Выполнить». Это означает, что Вы согласны загрузить ПО, позволяющее управлять видеорегистратором посредством сети. Перед вами появится интерфейс работы с видеорегистратором.



- 6) Для начала работы с ним введите адрес регистратора, логин и пароль (по умолчанию Admin и 123456).

- 7) Нажмите ОК.

- 8) Перед вами окажется изображение с камер видеорегистратора. По нажатии правой кнопки мыши появится удобное русифицированное меню, и Вы сможете начать работу с регистратором NeoVizus.



## 7 ПРИЛОЖЕНИЕ ПОДКЛЮЧЕНИЕ ЧЕРЕЗ I-DVR.NET (DDNS)

В каждую упаковку DVR вложен стикер с данными для регистрации на I-DVR.NET. На стикере указаны имя и пароль на доступ к сервисам I-DVR.NET

Чтобы зарегистрироваться на DDNS на I-DVR.NET, пожалуйста, следуйте инструкции.

- 1) В адресной строке в Вашего браузера введите <http://i-dvr.net/logon.asp> и нажмите «Перейти». Когда страница загрузится Вы увидите приглашение к вводу Логина и Пароля. Введите Логин и Пароль указанные на стикере, после этого нажмите кнопку «Logon».



- 2) После успешного входа в систему, придумайте и введите имя в «host», например «icatchddns» и выберите домен в окне «domain» в диалоговом окне «Add New Record». Если введено имя хоста «icatchddns», адрес будет «icatchddns.idvr.net». Выберите тип «Standard» и введите IP адрес DVR. Если Вам требуется ввести несколько IP нажмите, «Add New».



- 3) Диалоговое окно «Host Manager» предложит Вам проверить корректность введенных данных. Если данные введены правильно — нажмите кнопку «Update».



- 4) Теперь Вы можете подключить Ваш DVR через сервисы DDNS. Дальнейшая настройка производится DVR → Меню → Сетевые настройки → DDNS. Включите функцию DDNS и проведите нужные настройки.



- 5) Поставьте галочку в пункте «Разрешить DDNS» и введите необходимые параметры. Имя DDNS сервера Вы можете выбрать из выпадающего списка. Далее введите имя хоста: введите имя пользователя + имя сервера DDNS, если имя пользователя - h.264 и Вы выбрали сервер i-dvr, Вы должны ввести: h.264.i-dvr.net. Далее – имя пользователя и пароль.

- 7) Теперь для подключения к регистратору в адресной строке Internet Explorer необходимо вводить зарегистрированное на DDNS-сервере имя. В данном примере — [icatchddns.idvr.net](http://icatchddns.idvr.net).

**Внимание!** Между регистрацией на DDNS сайте и моментом, когда можно подключаться и работать, может пройти значительное время (вплоть до суток).

## 8 СЕРВИСНЫЙ ЦЕНТР

105275, г. Москва, Шоссе Энтузиастов, д.29/53  
тел./факс: +7 (495) 995-75-55, [support@neovizus.ru](mailto:support@neovizus.ru)